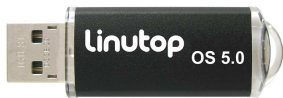


Linutop OS 5.0

Systeme d'Exploitation Guide d'utilisation rapide



Firefox



Libre Office



VLC player



LinutopKiosk



Ubuntu

Mini PC à maintenance réduite

Navigation Internet sécurisée
Affichage Dynamique
Telecomunications,
Et de nombreux autres usages

Menu d'installation Linutop :

Le panneau de configuration Linutop vous aidera à paramétrer Linutop OS.

Vous pouvez sélectionner la langue, le clavier, le fuseau horaire, la résolution écran et les applications lancées au démarrage du système.

Le système peut avoir besoin d'une connexion internet pour l'installation de certaines langues.

Linutop Kiosk peut être configuré pour démarrer automatiquement après chaque reboot.

Fichiers multimedia : audio, video ou playlists, slideshows, Linutop Kiosk ou tout autre logiciel ajouté.

Linutop Kiosk possède un menu de configuration indépendant.

Avec votre Linutop, vous pouvez à chaque démarrage :

- Afficher une page web,
- Afficher une présentation
- Diffuser de la musique ou une vidéo (fichier ou streaming)
- Démarrer Linutop Kiosk pour diffuser une Playlist d'affichage dynamique ou lancer une connexion Internet sécurisée

Vous pouvez également démarrer automatiquement une application spécifique. Une fois validé, tous les changements prennent effet au prochain redémarrage.

Vous pouvez accéder au menu par le chemin suivant :
Linutop > panneau de configuration

Linutop OS est optimisé pour PC et mini PC Linutop



Linutop 3



Linutop 2 Linutop 4

Spécifications:

Applications Linutop

Logiciel Linutop Kiosk, Panneau de configuration Linutop, Firefox 14, Libre Office 3.5, VLC Media Player 2, XFCE 4.1 PDF Viewer, Editeur de texte, Clavier tactile, Aperçu des images, File manager, Network manager, VPN, Kernel 3.2.0-27

Taille: Environ 700Mo - Installable sur clé USB ou disque dur.

Formats supportés:

Documents: DOC, DOCX, XLS, XLSX, PPT, PPTX, PDF, RAR, ZIP ...
Multimedia: MP3, MP4, DIVX, MKV, AVI, FLV, MOV ...

Linutop peut être installé sur tous les PCs par boot sur clé USB

Linutop OS, installé sur clé USB doit booter automatiquement au démarrage du PC. Si ce n'est pas le cas :

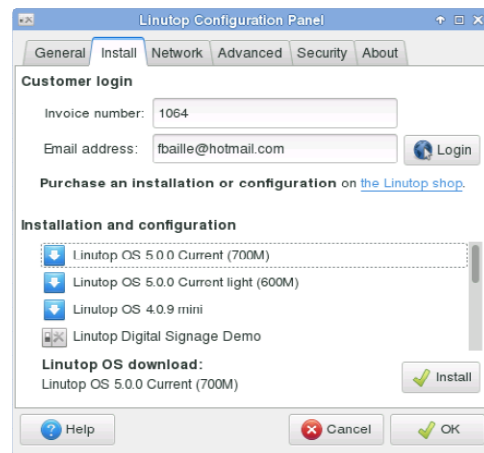
- 1 Insérez la clé USB contenant Linutop OS 5,0
- 2 Power On and enter **BIOS settings** (Del or F2 key...)
- 3 Allez dans le menu de démarrage et sélectionnez "disque dur externe"
- 4 Comme premier disque de démarrage, sélectionnez USB
- 5 Appuyez sur F10 pour sauver

Configuration "Installer"

Menu Installer

Ce menu vous permet d'installer des logiciels de la gamme Linutop ou de leur mise à jour.

Configuration rapide et facile



- Installation

Linutop OS peut être téléchargé et installé à partir d'une clé USB, d'un disque dur ou d'une carte flash interne. Le système est bootable une fois installé.

- Configuration

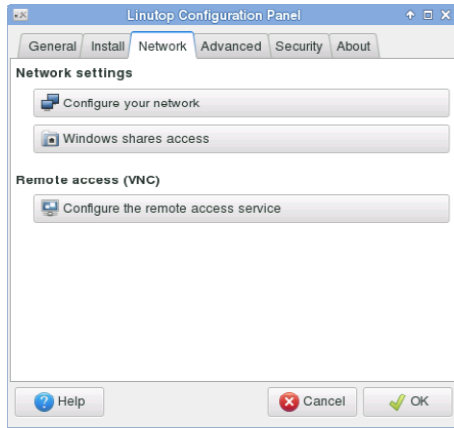
Le service de configuration vous aidera à configurer automatiquement votre Linutop pour une utilisation dédiée.

- La configuration Linutop Lamp installera automatiquement un serveur LAMP local sur votre Linutop
- La configuration Linutop TV configure votre système pour être connecté au serveur Linutop TV (Service d'affichage dynamique)

Ces installations nécessitent une connexion Internet ainsi que votre identification à l'aide de votre numéro de facture et adresse email.

Vous pouvez accéder au menu par le chemin suivant :
Linutop > panneau de configuration > Fenêtre Installer

Configuration "Réseau"



- **Activation Network Manager:** Simplifie l'usage de clefs USB wifi
- **Configuration réseau**

Par défaut le réseau se connecte en DHCP sans intervention.

Il est possible de configurer en IP Static, avec une clé USB Wifi, WEP, WAP, ou Modem

- **Dossiers partagés:**

Pour partager vos données sur le réseau.

- **Accès aux partages Windows:**

Vous pouvez accéder, à travers le réseau, à des disques partagés par des ordinateurs sous windows, serveurs de fichiers, ou postes de travail.

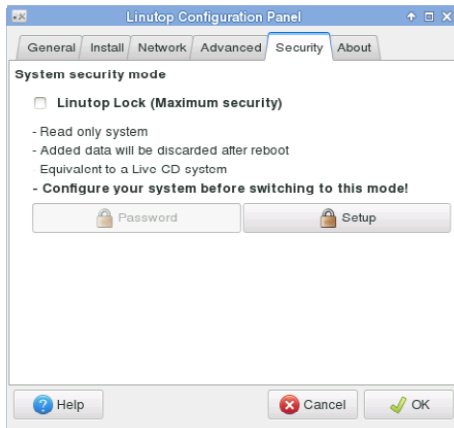
- **Accès à distance (VNC):**

Permet d'accéder au Linutop via un client VNC, en utilisant l'adresse IP située dans 'A propos' du menu..

Vous pouvez accéder au menu par le chemin suivant :
Linutop > panneau de configuration > Fenêtre Réseau

Sécurité:

Votre Linutop peut être verrouillé par mot de passe. Il peut être lancé au démarrage avec la configuration réalisée au moment du verrouillage. Cette option a été désignée pour minimiser les coûts de maintenance.



1) Passez en mode lock (**Sécurité maximale**) pour verrouiller le système (ajout d'applications, édition de nouveaux paramètres ou de configuration système...).

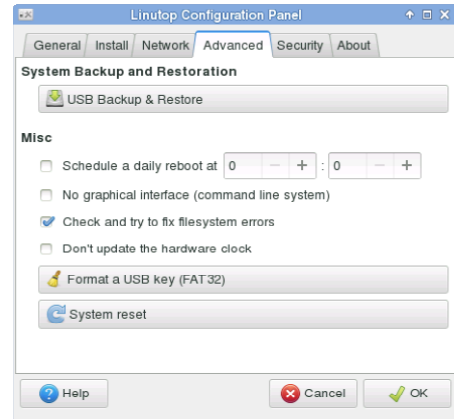
Pour désactiver le mode lock :

Pressez Ctrl+Alt+Shift+S go Votre mot de passe vous sera demandé et retournez dans ce menu afin de désactiver ce mode.

Vous pouvez accéder au menu par le chemin suivant :

Linutop > panneau de configuration > Fenêtre Sécurité

Configuration "Avancé":



- **Back up et restauration USB**

Il est possible de faire une copie de sauvegarde de votre système sur une clé USB externe (1Go minimum). Cette clé peut être utilisée ultérieurement pour rétablir cette configuration sur le disque interne : /dev/sda

- **Divers:** (pour utilisateurs avancés seulement)

- Un redémarrage quotidien vous préviendra d'une saturation de mémoire.

- **Command line system without Xorg (no graphical interface)**

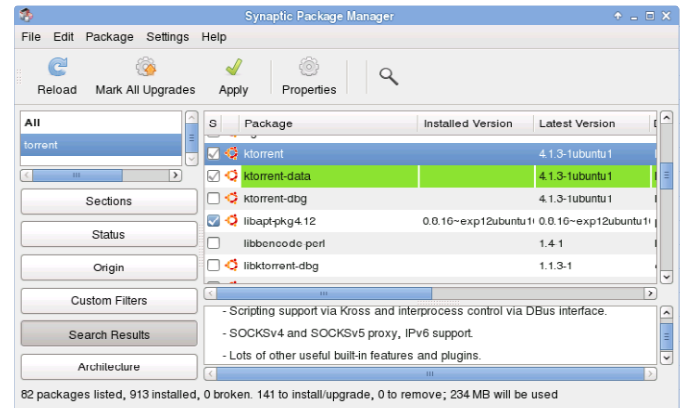
- Vérifier le système de fichiers à chaque démarrage
- Ne pas mettre à jour l'horloge

- Formater une clé USB au format FAT

- Réinitialisation du système pour supprimer tous les logiciels et configurations installés.

Vous pouvez accéder au menu par le chemin suivant :
Linutop > panneau de configuration > Fenêtre Avancé

Ajout de logiciels:



Vous pouvez ajouter un logiciel en utilisant synaptic.

Vous pouvez accéder au menu par le chemin suivant :

Linutop > Systeme > Administration > Gestionnaire de fichiers Synaptic

Structure du système Linutop:

1 partition: **ext3** contient le système et les données utilisateurs.

Economiseur d'écran : /cdrom/photo

Les données utilisateurs sont stockées ici : /home/linutop

Le bureau des utilisateurs sont stockés ici : /home/linutop/Desktop

Compatibilité des périphériques, installations...

- Merci de vous référer à notre Wiki: www.linutop.com/wiki

- ou: <http://doc.linutop.com/> documentation en ligne

- Recommandation: Ayez toujours une sauvegarde de vos données et de votre système.