

Linutop 2

Linutop est un mini PC Fanless



Avantages

Logiciels pré installés : Le linutop est livré avec des logiciels prêts à l'emploi; Le kiosque Linutop, Firefox, Open Office, VLC Media player. D'autres logiciels peuvent être facilement ajoutés.

Maintenance réduite : Le logiciel système du Linutop est enregistré sur une mémoire interne qui peut être protégée des virus ou d'une fausse manipulation. Son état initial peut être restitué à chaque redémarrage.

Coûts de déploiement réduits : La configuration du Linutop peut être sauvegardée, et dupliquée sur une clé USB, ce qui permet un déploiement important à moindre effort.

Economie d'énergie : Grâce à l'absence de pièces mobiles, le Linutop est un ordinateur silencieux, économe en place (**580 gr**) et en énergie (**8W**).



Firefox Open Office VLC player LinutopKiosk Ubuntu



Photo du Linutop accroché au dos du moniteur grâce à une fixation en option.

Des solutions pour:

Affichage dynamique

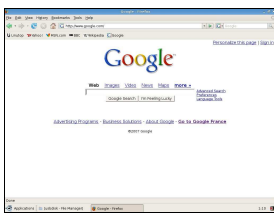


Le Linutop constitue une solution simple et fiable d'affichage dynamique continu. Le logiciel d'affichage du Linutop est une solution peu coûteuse, facile à mettre en oeuvre.

Son faible encombrement et l'absence de ventilateur en font une solution idéale pour faire de l'affichage dynamique et de la communication de proximité.

Idéal pour : Les magasins, les bars, les vitrines animées, les musées, les automates de vente, les transports en commun, les hall d'accueil, mairies .

Borne Internet



Le Linutop peut être utilisé comme une borne simple d'accès Internet prête à l'emploi.

Le logiciel Linutop Kiosque permet de paramétrer un ensemble d'applications : la page de démarrage, une liste de sites consultables, ou au contraire interdits...

Une fois paramétré, le Linutop peut être verrouillé par mot de passe. Il ne peut être altéré et il retrouvera son état initial à chaque démarrage.

Idéal pour : salle d'attente, accueil d'un hôtel, bureau, hôpital, école et bibliothèque.

Utilisations dédiées



Le Linutop peut être paramétré pour des utilisations dédiées, telle que client léger, monitoring de réseaux, media player silencieux, mini serveurs web ou serveur de fichiers.

Les logiciels du Linutop sont enregistrés sur une mémoire interne qui peut être protégée des virus ou d'une fausse manipulation. Basé sur UBUNTU Linux, il est facile d'y installer des logiciels supplémentaires.

Le Linutop est parfaitement compatible avec tous les formats de bureautique et les applications internet.

Idéal pour : Les bibliothèques, les écoles, les bureaux partagés, les business center, les usines.

Materiel

Linutop 2

Processeur: AMD Geode LX800 (x86)500Mhz

Mémoire RAM: 512 MB up to 1GB

Mémoire Flash: 1 GB interne

4x ports USB 2.0

Audio: 1 entrée & 2 sorties 3mm + HP

Pile pour mémoriser l'heure courante

Réseau: 10/100baseT Ethernet (RJ-45)

Boot PXE: usage client léger

Vidéo: Sortie VGA (SUB-D15)

Résolution vidéo : 1920 x 1440 max

Alimentation: 12V - 3,3A (<8W)

Bouton de démarrage

Poids: 580 gr.

Boîtier aluminium robuste

Encoche Kensington

Taille : 14 x 14 x 3.5 cm

Plage de températures : 10°-40°C

Humidité autorisée : 10%-90%

Transfo : 110 - 240V~ 50/60Hz

Garantie : 1 an (extensible à 3 ans)



Face avant



Face arrière

Options :

- Accroche VESA pour fixer le Linutop au dos d'un écran.

- adaptateur secteur

-Kit Disque Dur 2,5 pouces IDE



Mémoire interne

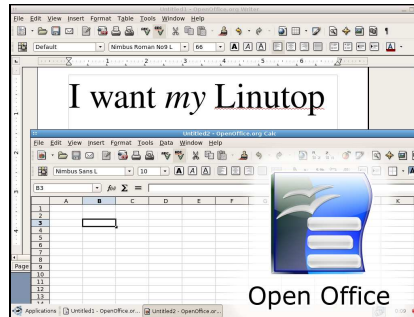
La mémoire flash interne de 1GB contient le système d'exploitation et les logiciels pré installés. Elle peut être facilement sauvegardée ou remise à jour à partir d'une clef USB. 400 Mo sont disponibles pour ajouter des logiciels ou des données supplémentaires.

Cette mémoire peut être verrouillée, pour rendre le Linutop insensible aux mauvaises manipulations et aux virus.

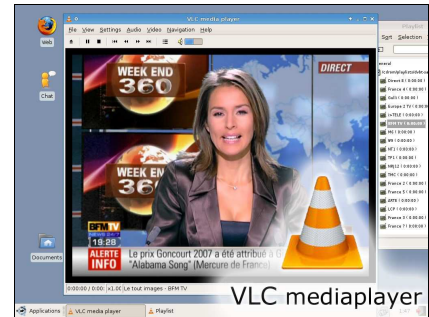
Logiciel



Firefox



Open Office



VLC mediaplayer

Menu de configuration

Choix de la langue et du clavier :

Anglais, Allemand, Français & Espagnol.
Tous les claviers internationaux.

Résolution d'écran :

Jusqu'à 1920x1440 auto ou manuelle

Configuration réseau :

DHCP, adresse IP fixe, Clef USB wifi

Menu avancé :

Backup sur clef USB, Connectivité réseau, Partage de répertoire Windows

Applications Auto-démarrées :

Navigateur Internet (borne internet)
Diaporama de site webs
Diaporama photos en (haute définition)
"Play list" multimédia

Sécurité:

Lock mode (web kiosk) système en lecture seule (sécurité maximale)

Logiciels prés installés

Linutop Kiosk,

Linutop Setup

Firefox 3.6,

Open Office 3.2,

VLC Media Player1

GNOME 2.3 ,

Pidgin 2.6,

PDF Viewer,

Text editor,

On screen keyboard,

Clavier virtuel

GQ view – Affichage Photo

Gestionnaire de fichier

Drivers DVBT pour clefs USB TNT

Client léger : VNC, RDP...

Formats supportés :

Documents: DOC, DOCX, XLS, XLSX,

PPT, PPTX, PDF, RAR, ZIP ...

Multimédia: MP3, MP4, AVI, MKV, FLV ...

Linutop est basé sur le système d'exploitation Linux Ubuntu 10.04 "Lucid Lynx"

Logiciel Linutop Kiosque



Internet Kiosque permet de sélectionner:

- La page de démarrage
- Black liste/ white liste des sites web
- Le message de Time out

- Display Kiosk:

- Permet de gérer une playliste,
- Supporte JPEG, URLs, et videos.



Linutop est lauréat du prix TIC21 de l'innovation durable.

Linutop

111 Avenue Victor Hugo
75784 Paris cedex 16 France

info@linutop.com

Available at www.linutop.com